

IV CONCURSO INTERNACIONAL CSO MATEMÁTICO



ECUADOR

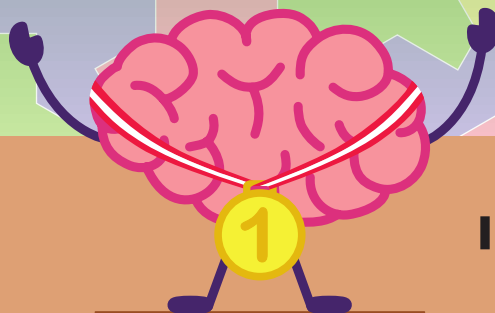


PERÚ



OTROS

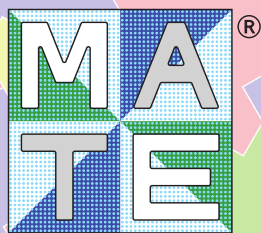
ETAPA NACIONAL
17 ABRIL



CSO

ETAPA INTERNACIONAL
30 MAYO

INSCRIPCIONES EN: WWW.GRUPO-MATE.COM



Grupo MATE
¡entrenar y competir te hace mejor!



TRIPLE FINAL



IV CONCURSO INTERNACIONAL CSO MATEMÁTICO 2026

REGLAMENTO PARA PERÚ

1. Presentación

Grupo MATE organiza el **IV Concurso Internacional CSO Matemático**, el cual está dirigido a **estudiantes desde 1° de secundaria hasta 5° de secundaria (o sus equivalentes) de Instituciones Educativas y Grupos de Estudio de Ecuador, Perú y otros países de Latinoamérica**. Con nuestro concurso buscamos que estudiantes de Latinoamérica puedan descubrir la belleza de las matemáticas.

En esta edición, nuestro concurso se llevará a cabo en dos etapas, la Etapa Nacional (Clasificatoria) se llevará a cabo el **viernes 17 de abril** en las instalaciones de cada Institución Educativa o Grupo de Estudio participante, mientras que la Etapa Final Internacional se llevará a cabo el **sábado 30 de mayo** en las instalaciones del Colegio Parroquial Apóstol San Pedro, cuya dirección es Pasaje Los Olivos s/n - Mala, Cañete, Perú.

Invitamos a todas las Instituciones Educativas o Grupos de Estudio de Ecuador, Perú y otros países a que puedan inscribir a sus estudiantes para que ellos tengan la gran oportunidad de dejar en alto el nombre de su país.

2. Objetivos

Nuestro concurso tiene los siguientes objetivos:

- Ayudar a descubrir el talento matemático en los estudiantes de secundaria a través de la resolución de problemas.
- Generar lazos de amistad entre todos los participantes, tanto entre estudiantes como entre sus profesores de todas las Instituciones Educativas de los países participantes.
- Motivar la participación de todos los estudiantes de cada Institución Educativa, propiciando la integración entre compañeros y promoviendo la sana competencia.
- Mejorar la calidad de los concursos matemáticos del nivel secundario que se dan en los países de Latinoamérica.
- Fomentar la creación o desarrollo de círculos matemáticos en las Instituciones Educativas y Grupos de Estudio participantes de los países de Latinoamérica.

3. Organización

Este importante evento matemático es organizado por Grupo MATE con el valioso apoyo de las siguientes entidades:

- **Ecuador:** QualityUp “Soluciones Educativas”.
- **Perú:** Colegio Parroquial Apóstol San Pedro.

En cada país una de estas entidades junto con Grupo MATE serán los organizadores nacionales de dicho país.



La elaboración de los exámenes de ambas etapas (Nacional e Internacional) estará a cargo del equipo de entrenadores de Grupo MATE.

4. Clasificación de los estudiantes

Debido a que los estudiantes ecuatorianos inician sus clases escolares a los 5 años, mientras que los escolares peruanos inician sus clases a los 6 años, se ha decidido clasificar a los estudiantes ecuatorianos y peruanos en los siguientes niveles:

Nivel	Ecuatorianos de	Peruanos de
1	8° año básico	1° de secundaria
2	9° año básico	2° de secundaria
3	10° año básico	3° de secundaria
4	1° año bachillerato	4° de secundaria
5	2° año bachillerato	5° de secundaria

Los estudiantes de otros países serán clasificados como sigue:

Nivel	estudiantes de otros países de
1	Grado 8
2	Grado 9
3	Grado 10
4	Grado 11
5	Grado 12

Para la Etapa Final Internacional, cada participante solo compite con participantes de su mismo nivel, así por ejemplo, los participantes ecuatorianos de 8° año básico, los participantes peruanos de 1° de secundaria y los participantes del Grado 8 de los otros países solo competirán entre ellos.

Importante: No se aceptarán reclamos por esta clasificación de los estudiantes.

5. Participación

Pueden participar solo estudiantes de 1° a 5° de secundaria (o sus equivalentes en otros países) procedentes de Instituciones Educativas Particulares y Estatales así como también Grupos de Estudio de Ecuador, Perú y de otros países de Latinoamérica. Cada estudiante solo pertenece a uno de los 5 niveles descritos en la sección 4.

La participación será por medio de una Institución Educativa o Grupo de Estudio. Cada Institución Educativa o Grupo de Estudio debe designar a un **ASESOR**, quien será el encargado de la inscripción de sus estudiantes. Además, el asesor deberá coordinar con el organizador

nacional de su país correspondiente para poder recepcionar los materiales necesarios para la aplicación de los exámenes de la Etapa Nacional, aplicar estos exámenes a sus estudiantes y devolver las fichas ópticas de todos sus estudiantes según el calendario estipulado. Finalmente, el asesor deberá acompañar a sus estudiantes clasificados a la Final Internacional.

Para poder participar, cada Institución Educativa o Grupo de Estudio deberá inscribir **como mínimo a 10 estudiantes por nivel y como mínimo a 30 estudiantes en total**, por lo que se puede deducir que no es necesario que participen estudiantes de todos los niveles. Tener en cuenta que la cantidad mínima de participantes que solicitamos en cada nivel es de 10 porque de esa forma podemos asegurar los premios para al menos los 3 primeros puestos de dicho nivel.

6. Inscripciones

Las inscripciones inician el

miércoles 11 de marzo de 2026.

El asesor deberá realizar la inscripción de todos sus estudiantes. La tarifa de inscripción (para Perú) por cada estudiante se detalla a continuación:

Institución Educativa Estatal	S/ 16
Institución Educativa Privada	S/ 25
Grupo de Estudio	S/ 25

El asesor de cada Institución Educativa o Grupo de Estudio participante deberá pagar el total de las tarifas de sus estudiantes, a más tardar el miércoles 8 de abril de 2026, a uno de los siguientes números de cuenta, al Yape o al Plin:



193-73005360-0-86
CCI: 002-19317300536008613
Titular: Grupo Olímpico MATE.



200-3005558601
CCI: 003-200-003005558601-37
Titular: Grupo Olímpico MATE.



0011-0356-0200222519
CCI: 011-356-000200222519-37
Titular: Juan Neyra Faustino.



926330163
Grupo Olímpico MATE.



El asesor, luego de haber realizado el pago correspondiente a la inscripción de sus estudiantes, deberá ingresar al Panel de Representante Institucional, haciendo uso de sus credenciales de acceso, por medio del siguiente enlace:

www.grupo-mate.com/panel-de-representante-institucional/

En caso de que el asesor esté participando por primera vez en nuestras competencias, deberá registrarse primero, por medio del enlace anterior.

El asesor deberá registrar la lista de sus estudiantes inscritos a más tardar el miércoles 8 de abril de 2026.

7. Aplicación de los exámenes

En los tres niveles, la duración de los exámenes en la Etapa Nacional es de 120 minutos, mientras que en la Etapa Final Internacional es de 90 minutos.

Etapa	Duración
Nacional	120 minutos
Final Internacional	90 minutos

7.1. Etapa Nacional

Los exámenes de la Etapa Nacional se aplicarán el

viernes 17 de abril entre las 9:00 a. m. y las 4:00 p. m.

en cada Institución Educativa o Grupo de Estudio participante.

En la aplicación de los exámenes, los estudiantes solo pueden portar lápiz N° 2B, borrador, tajador y regla. No está permitido el uso de calculadoras ni celulares.

Luego de haber concluido el examen, el asesor deberá enviar, el mismo día, las fichas ópticas de todos sus estudiantes en un sobre cerrado, por medio de OLVA COURIER, a la siguiente dirección:

**Psje. Simón Bolívar 170 Urb. José Carlos Mariátegui, Villa María del Triunfo,
Lima**

Dirigido a: Grupo Olímpico MATE E.I.R.L. (RUC 20610103708)

Teléfono: 926330163

Es importante que el asesor realice el envío lo más pronto posible para que podamos empezar a calificar las fichas ópticas de sus estudiantes.

Las listas de los estudiantes clasificados de todas las Instituciones Educativas y Grupos de Estudio a la Etapa Final Internacional serán publicadas a más tardar el lunes 27 de abril en nuestra página web www.grupo-mate.com y en nuestras redes sociales. Ver la sección 9.1 para saber más sobre qué estudiantes serán invitados a participar en la Etapa Final Internacional.

Las claves de los exámenes de la Etapa Nacional serán publicadas en nuestra página web www.grupo-mate.com luego de que las listas de los estudiantes clasificados a la Etapa Final Internacional de Ecuador, Perú y los demás países hayan sido publicadas.

Importante: Debido a que la capacidad de estudiantes que podrán participar en la Etapa Final Internacional es limitada, es necesario que a más tardar el viernes 15 de mayo el asesor de cada Institución Educativa o Grupo de Estudio nos envíe la relación de sus estudiantes que podrán asistir a esta etapa. Podrán participar en esta etapa solo los estudiantes que hayan sido confirmados por su asesor.

7.2. Etapa Final Internacional

Los exámenes de la Etapa Final Internacional se aplicarán el **sábado 30 de mayo**, según el siguiente horario:

Nivel	Inicio	Final
1	1:00 p. m.	2:30 p. m.
2	1:00 p. m.	2:30 p. m.
3	2:00 p. m.	3:30 p. m.
4	2:00 p. m.	3:30 p. m.
5	2:00 p. m.	3:30 p. m.

en las instalaciones del **Colegio Parroquial Apóstol San Pedro** cuya dirección es Pasaje Los Olivos s/n - Mala, Cañete, Perú.

En la aplicación de los exámenes, los estudiantes solo pueden portar lápiz N° 2B, borrador, tajador y regla. No está permitido el uso de calculadoras ni celulares. Todo estudiante que tenga celular será automáticamente descalificado.

Es importante que los estudiantes finalistas lleguen a las instalaciones del colegio a más tardar a las 11:00 a. m.

8. Exámenes y Calificación

En la Etapa Nacional, el examen de cada nivel contiene 20 preguntas de opción múltiple, mientras que en la Etapa Final Internacional, el examen de cada nivel contiene 10 preguntas de opción múltiple.

Etapa	Cantidad de preguntas
Nacional	20 preguntas
Final Internacional	10 preguntas

Es importante resaltar que

- las preguntas del examen del Nivel 2 son las mismas preguntas del examen del Nivel 1.
- las preguntas del examen del Nivel 4 son las mismas preguntas del examen del Nivel 3.

En ambas etapas, las respuestas correctas serán calificadas con 10 puntos; las respuestas incorrectas serán penalizadas con -2 puntos y las no respondidas se calificarán con 0 puntos. De esta manera, el máximo puntaje es de 200 puntos en la Etapa Nacional, mientras que el máximo puntaje es de 100 en la Etapa Final Internacional.

Pregunta	Calificación
Correcta	10 puntos
Incorrecta	-2 puntos
No respondida	0 puntos

En ambas etapas, el puesto de cada estudiante dependerá de su puntaje obtenido y de la hora de entrega.

9. Premiación para los estudiantes

9.1. Etapa Nacional

Los premios de todos los estudiantes ganadores de cada Institución Educativa o Grupo de Estudio serán enviados al asesor, a más tardar el jueves 07 de mayo.

La premiación de la Etapa Nacional se llevará acabo en cada Institución Educativa o Grupo de Estudio participante. La premiación estará a cargo de cada Institución Educativa o Grupo de Estudio.

En cada nivel de cada Institución Educativa o Grupo de Estudio, según la cantidad de participantes en dicho nivel, serán premiados los estudiantes con mejores puestos, de acuerdo a la siguiente tabla:

Cantidad de participantes	Cantidad de premiados
De 10 a 19	3
De 20 a 39	6
De 40 a más	9

Todos los premiados de todos los niveles de cada Institución Educativa o Grupo de Estudio obtendrán un diploma, un libro y se ganarán el derecho a participar en la Etapa Final Internacional de nuestro concurso.

9.2. Etapa Final Internacional

La premiación de esta etapa se realizará el sábado 30 de mayo a las 6:00 p. m. en las instalaciones del Colegio Parroquial Apóstol San Pedro, cuya dirección es Pasaje Los Olivos s/n - Mala, Cañete, Perú.

En cada nivel serán premiados con medallas de **Campeón Internacional** al menos 12 estudiantes, de acuerdo a lo siguiente:

- la cantidad de estudiantes con medalla de oro debe ser a lo mucho 2,
- la cantidad de estudiantes con medalla de oro o de plata debe ser a lo mucho 6,
- la cantidad de estudiantes con medalla de oro, de plata o de bronce debe ser a lo mucho 12,
- entre los medallistas debe haber 1 o 2 de cada país participante (dependiendo de la cantidad de participantes de dicho país y también de la nota obtenida).

De esta manera, en total se repartirán 60 medallas entre los estudiantes premiados.

Todos los medallistas recibirán un polo y un diploma de **Campeón Internacional**.

Aclaración: según este sistema de premiación es posible que en algún nivel hayan menos de 12 premiados de un mismo país, por ejemplo, si se premian a 6 peruanos, 2 ecuatorianos, 2 bolivianos y 2 argentinos.



Por último, los 3 primeros puestos de cada nivel recibirán un premio económico, de acuerdo a lo siguiente:

Puesto	Premio económico
PRIMER PUESTO	\$150 USD
SEGUNDO PUESTO	\$100 USD
TERCER PUESTO	\$50 USD

De esta manera, en total se repartirán \$1500 USD (dólares americanos) entre los estudiantes premiados.

Observación: En caso exista empate en estos tres primeros puestos, se procederá a hacer un sorteo.

10. Premiación para los asesores

Los asesores de Grupos de Estudio no serán considerados para la Premiación de asesores de la Etapa Final Internacional, pero sí serán considerados para la Premiación de asesores de la Etapa Nacional.

10.1. Etapa Nacional

Por cada 100 estudiantes que un asesor logre inscribir a nuestro concurso, se le otorgará un vale de 100 soles para comprar libros o polos de nuestra tienda:

www.grupo-mate.com/tienda/

10.2. Etapa Final Internacional

Se premiará a seis asesores de acuerdo a los siguientes criterios: el primer criterio es la cantidad de sus estudiantes medallistas y el segundo criterio es la sumatoria de los puntos de sus estudiantes medallistas, según la siguiente tabla:

Medalla	Puntos
DE ORO	3 puntos
DE PLATA	2 puntos
DE BRONCE	1 punto

Además, entre los seis asesores premiados debe haber al menos uno de cada país. Ellos obtendrán lo siguiente:

Puesto	Premios
PRIMER PUESTO	- Medalla de Oro - \$ 200 USD
SEGUNDO PUESTO	- Medalla de Plata - \$ 150 USD
TERCER PUESTO	- Medalla de Plata - \$ 150 USD
CUARTO PUESTO	- Medalla de Bronce - \$ 100 USD
QUINTO PUESTO	- Medalla de Bronce - \$ 100 USD
SEXTO PUESTO	- Medalla de Bronce - \$ 100 USD

De esta manera, en total se repartirán \$800 USD (dólares americanos) y 6 medallas entre los asesores premiados.

Observación: En caso exista empate en estos seis primeros puestos, se procederá a hacer un sorteo.

11. Premiación para las Instituciones Educativas

Los Grupos de Estudio no serán considerados para la Premiación de Instituciones Educativas.

11.1. Etapa Final Internacional

Las Instituciones Educativas de los seis asesores premiados obtendrán un Gallardete de CAMPEÓN DEL IV CONCURSO INTERNACIONAL CSO MATEMÁTICO 2026. Además, también obtendrán una colección de libros.



12. Conformidad y situaciones no contempladas

Es necesario que el asesor de cada Institución Educativa o Grupo de Estudio lea el presente reglamento. Toda Institución Educativa que desee participar en nuestro concurso deberá respetar este reglamento. Cualquier situación no contemplada en el presente reglamento será resuelta por Grupo MATE de manera que sea lo más justa posible.

13. Temario

Este temario ha sido creado a modo de guía y aunque la mayoría de problemas estarán de acuerdo a él, se debe tomar en cuenta que se podrán incluir problemas novedosos que estén fuera de este temario o que no se pueden clasificar en un tema en particular.

Niveles 1 y 2

- **Razonamiento Matemático:** Secuencias gráficas y numéricas. Patrones. Conteo de segmentos. Conteo de figuras. Conteo de números. Orden de la información. Relaciones entre unidades de tiempo. Problemas de edades. Planteo de Ecuaciones. Problemas de sentido común. Configuraciones numéricas en tableros o diagramas. Problemas de mentiras y verdades. Problemas con días, semanas, meses, años y fechas en general. Problemas de velocidad, distancia y tiempo. Operadores matemáticos. Regla de Tres. Problemas con Relojes.
- **Aritmética:** Relación de orden en números naturales. Operaciones combinadas de adición, sustracción, multiplicación y división con números naturales. Suma de dígitos. Equivalencias y canjes con monedas y billetes. Conjuntos (pertenencia y cantidad de elementos). Nociones de fracciones. Descomposición polinómica de números naturales. Conjuntos (operaciones con conjuntos, cantidad de subconjuntos). Criptoaritmética. Relación de orden entre números naturales, fracciones y decimales. Operaciones con números naturales, fracciones y decimales. Porcentajes. Progresión aritmética. Sumas Notables. Cantidades directa e inversamente proporcionales. Operaciones con números racionales (positivos y negativos). Sistemas de numeración. Cambios de base. Razones y proporciones. Progresión geométrica. Cuadros y diagramas estadísticos. Promedios.
- **Geometría:** Reconocimiento del cuadrado, triángulo, rectángulo y círculo. Eje de simetría. Perímetro del triángulo, rectángulo y cuadrado. Posición y desplazamiento de objetos en el plano y espacio. Segmentos. Ángulos. Perímetros y área de figuras planas. Reconocimiento de sólidos geométricos. Teorema de Pitágoras. Áreas de figuras planas. Unidades de medida de longitud, área y volumen. Clasificación y propiedades de triángulos y de cuadriláteros. Polígonos regulares. Ángulos en figuras geométricas (ángulos en paralelas, ángulos en triángulos, etc.). Simetría, traslación y rotación.
- **Teoría de Números:** Múltiplos y divisores de un número. Cálculo del Máximo Común Divisor y Mínimo Común Múltiplo. Criterios de divisibilidad. Números primos y compuestos. Descomposición canónica. Visión más completa del MCD y MCM. Operaciones con módulos. Potencia de un entero (cuadrado perfecto y cubo perfecto). Problemas que involucran dígitos. Problemas que involucran divisores (propiedades, cantidad y suma de divisores).
- **Combinatoria:** Principio de la suma y producto en el conteo. Cubrimiento de tableros. Principio de inducción. Principio de casillas. Conteo por complemento. Permutaciones, variaciones y combinaciones. Paridad. Fichas en tableros. Problemas que involucran máximos y mínimos.

- **Álgebra:** Ecuaciones lineales. Inecuaciones básicas. Teoría de exponentes. Productos notables. Técnicas básicas de factorización.

Niveles 3 y 4

Todos los temas de los niveles 1 y 2; y además:

- **Aritmética:** Reglas del tanto por ciento. Regla de mezclas. Regla de interés. Estadística básica (tablas con frecuencias, media, mediana y moda). Probabilidades.
- **Teoría de Números:** Ecuaciones diofánticas. Función de Euler. Fórmula de Legendre. Teorema de Fermat. Teorema de Euler.
- **Combinatoria:** Conteo por inclusión - exclusión. Principio extremal.
- **Álgebra:** Polinomios (lineal, cuadrático, cúbico, etc.). Operaciones con números reales (suma, resta, multiplicación, división, potenciación, radicación). Cocientes notables. Factorización. Desigualdad de medias. Valor absoluto. Máximo entero. Parte fraccionaria. Ecuaciones e Inecuaciones. Sistemas de ecuaciones. Funciones y gráficas.
- **Geometría:** Teorema de Thales. Semejanza y congruencia de triángulos. Líneas notables. Puntos Notables. Relaciones métricas. Teoremas de Ceva y Menelao. Cuadriláteros cíclicos. Problemas que involucran triángulos, cuadriláteros y/o circunferencias con o sin trazos auxiliares. Área de la superficie y volumen de sólidos geométricos. Geometría Analítica.

Nivel 5

Todos los temas de los niveles 1, 2, 3 y 4; y además:

- **Combinatoria:** Conteo por recurrencia. Fórmula de Euler para poliedros. Geometría combinatoria. Grafos.
- **Álgebra:** Sucesiones. Binomio de Newton. Ecuaciones Funcionales.
- **Geometría:** Geometría del espacio (ángulo diedro, poliedros regulares, etc.). Potencia de un punto y ejes radicales.
- **Trigonometría:** Sistemas de medición angular. Razones trigonométricas. Identidades trigonométricas. Ecuaciones trigonométricas. Circunferencia trigonométrica. Teorema de senos. Teorema de cosenos. Teorema de tangentes.

14. Exámenes de las ediciones anteriores

Pueden encontrar los exámenes de las ediciones anteriores del Concurso CSO Matemático en el siguiente enlace:

[Exámenes de las ediciones anteriores del Concurso CSO Matemático](#)

15. Informes

Para información adicional, pueden ponerse en contacto con nosotros por medio de cualquiera de nuestros siguientes canales de atención:

 [+51929609117](tel:+51929609117)

 informes@grupo-mate.com

 www.grupo-mate.com

 www.tiktok.com/@grupomate

 www.facebook.com/grupomate2

 www.instagram.com/el.grupo.mate

 www.youtube.com/GrupoMate